

新浦安駅の改札口です



右手の「南口」方向にお進みください



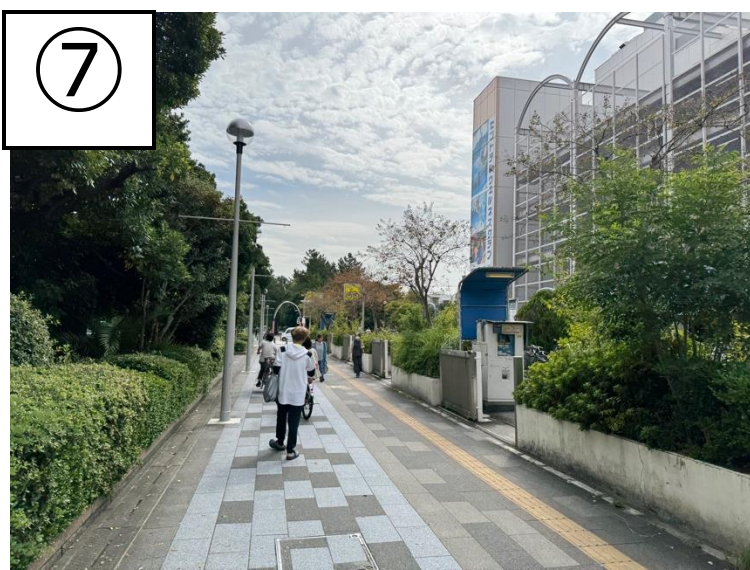
外に出ると下り階段がありますので  
そのままお進みください



イオンショッピングセンターを右手に見ながらお進みください



直進しますと交差点がありますので  
右折してください



7

そのまま道なりにお進みください

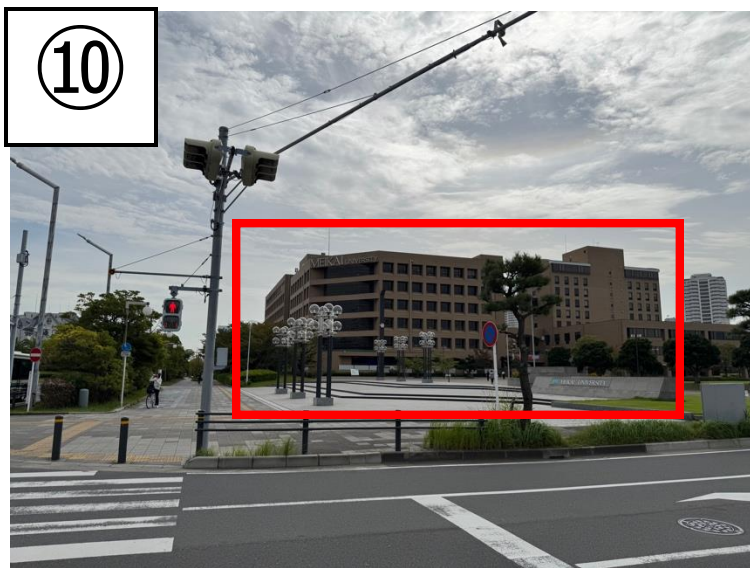


8

2つほど信号を超えますがそのままお進みください

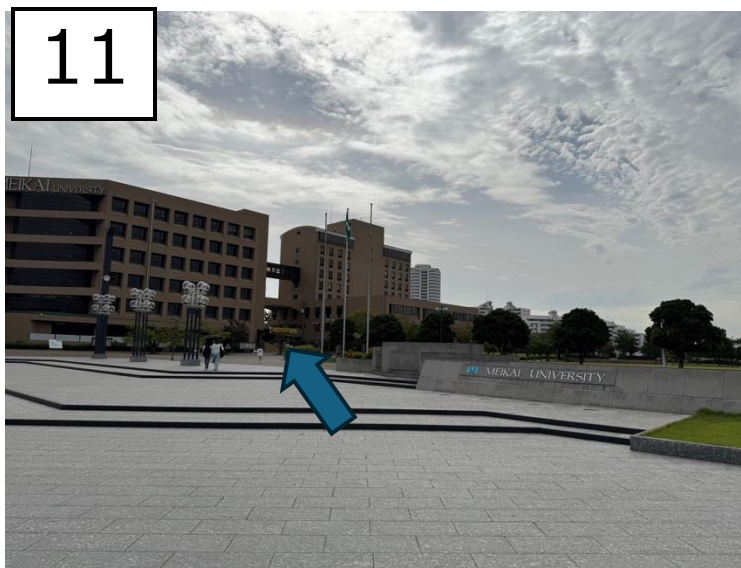


9



10

3つ目の信号を超えたと校舎が見えてきます



11

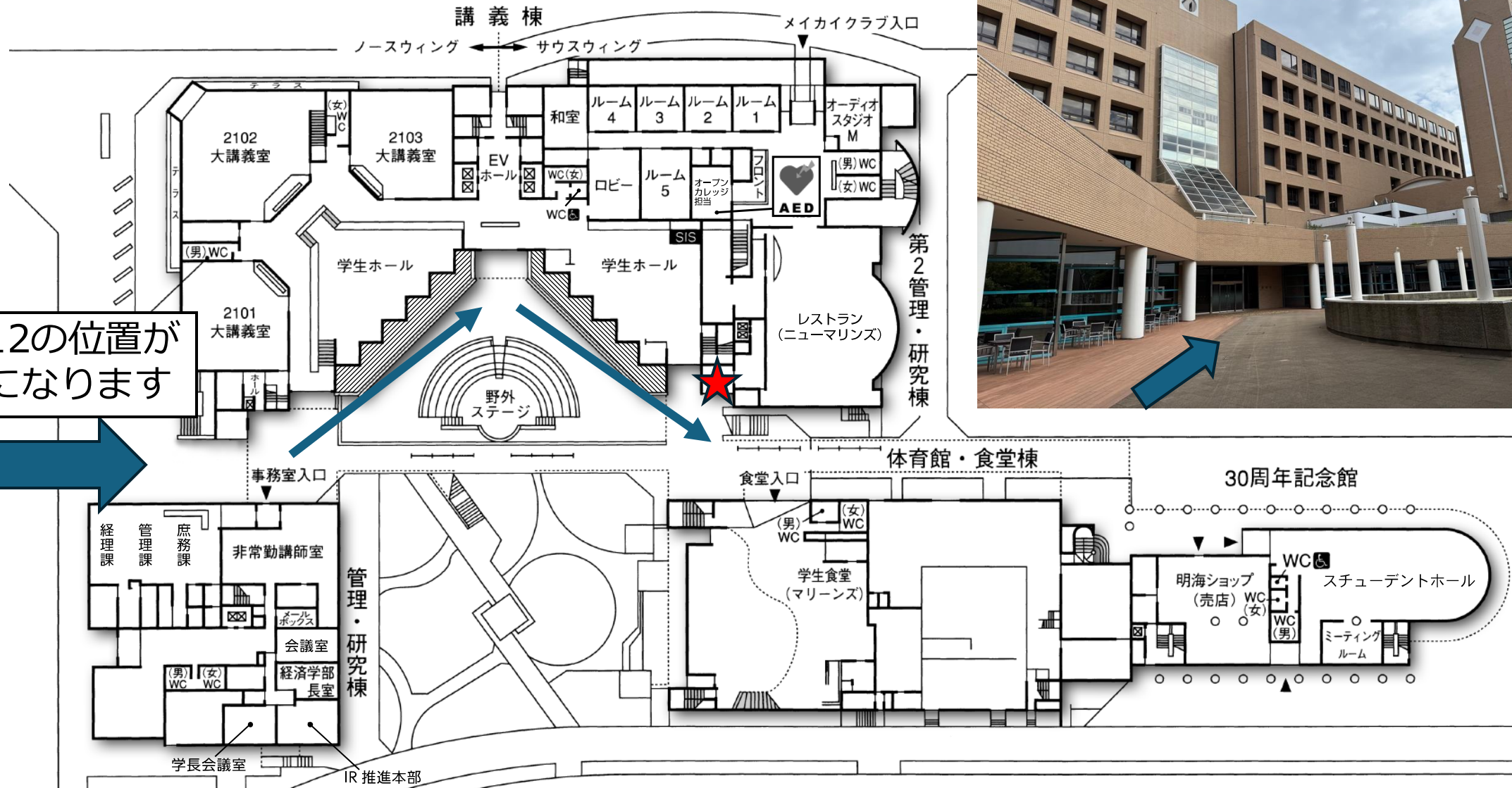
校舎のちょうど真ん中、矢印部分を目指してお進みください



12

渡り廊下の下をお進みください

写真12の位置が  
ここになります



星印の場所が理事会会場（講義棟サウスウイング3F 4302会議室）の  
入り口になりますのでお進みください

13



講義棟サウスウイング1Fの入り口です。当日は理事会会場である旨の張り紙が貼られる予定です。奥にあるエレベーターで3Fにお上がりください。

14



3Fのエレベーターホールです。3つ会議室がありますが「4302」会議室が理事会会場になります。お疲れ様でした。

15



なお理事会はハイブリッド開催になります。  
インターネットの接続は以下の回線をお使いください。

Wi-Fi : meikai-ap2

PW : meikaiunv